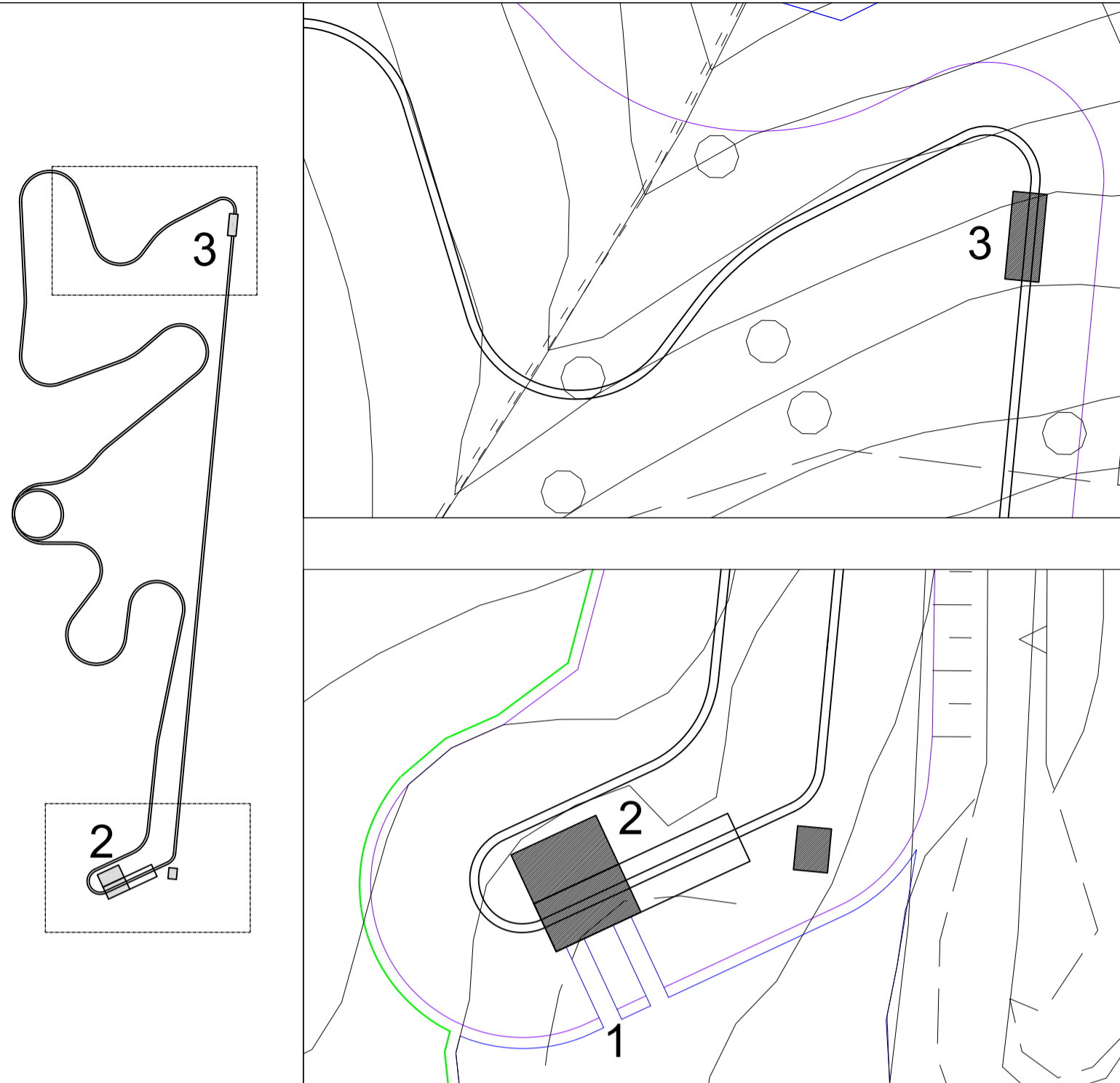


STRALCI PLANIMETRIA GENERALE 1/500



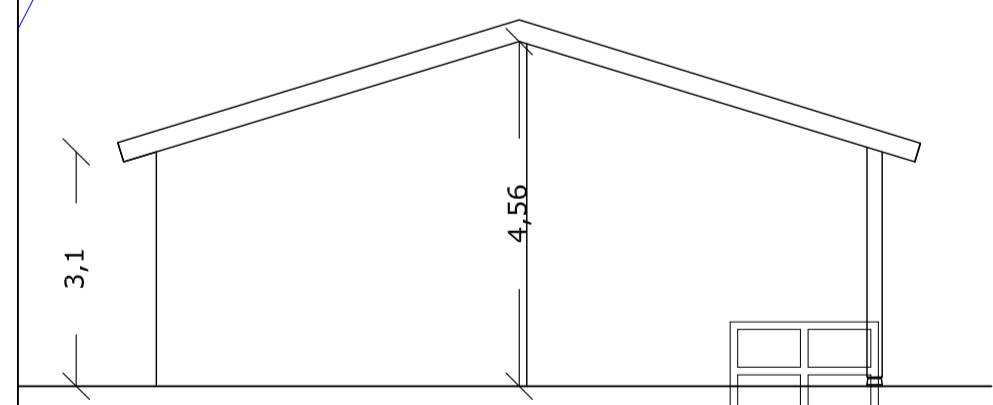
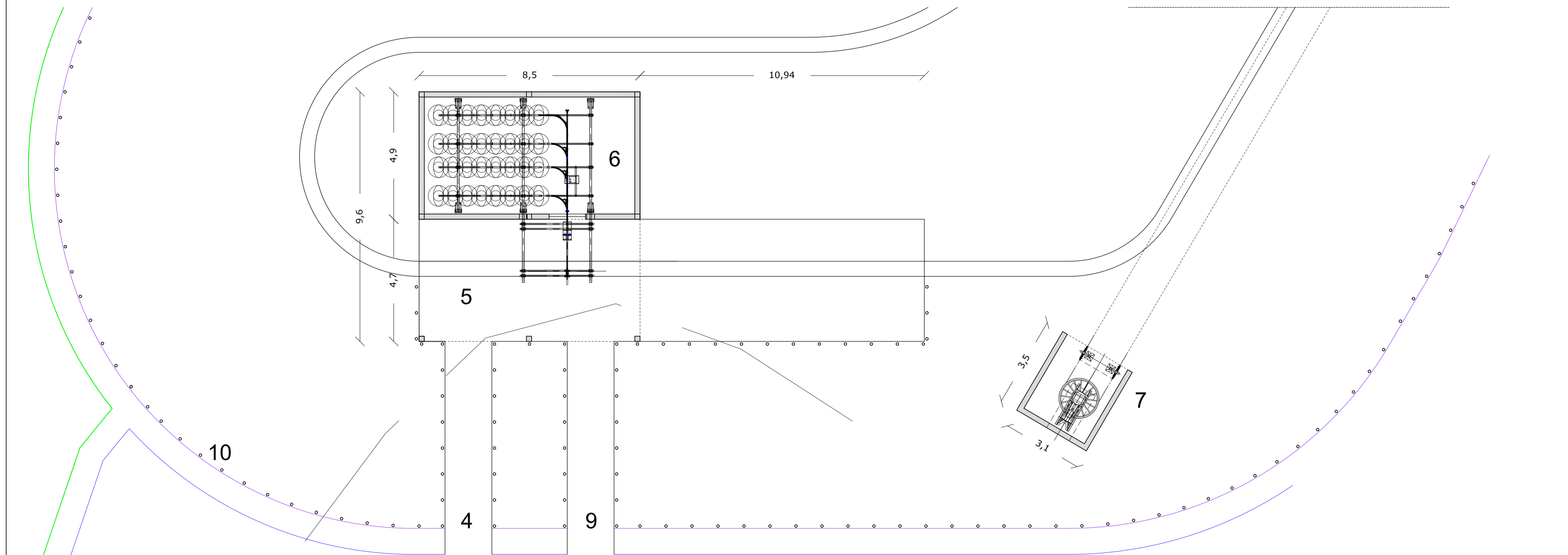
legenda

- 1 accesso dal percorso principale / uscita
- 2 slittovia / stazione di monte
- 3 slittovia / stazione di valle

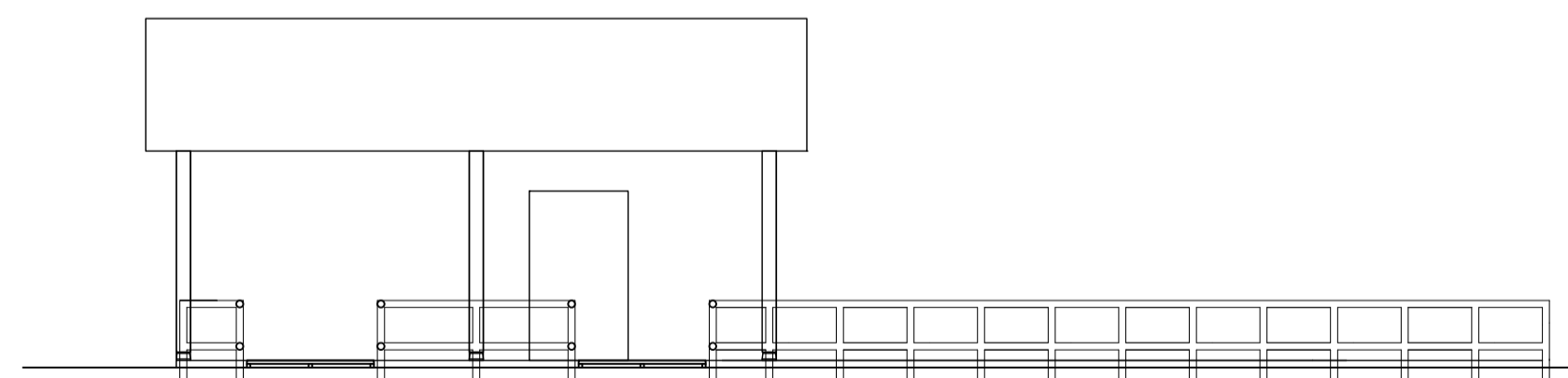
planimetria 1/100

legenda

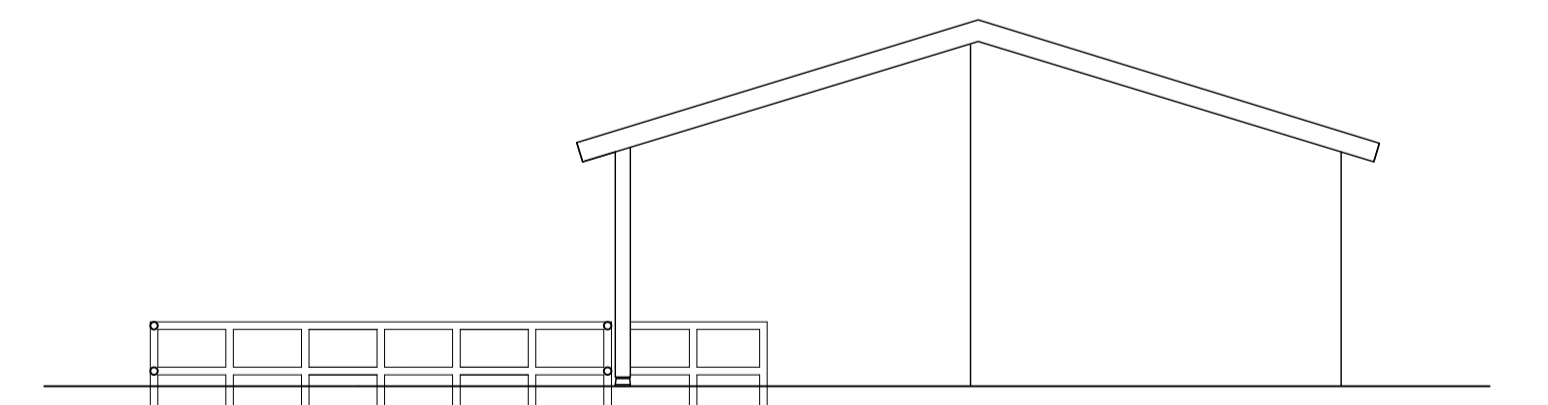
- 4 percorso di ingresso
- 5 tettoia di protezione
- 6 deposito bob
- 7 carrucola a monte
- 8 carrucola a valle
- 9 percorso di uscita
- 10 staccionata di protezione



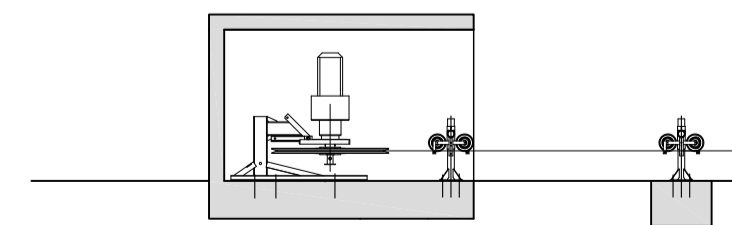
prospetto ovest 1/100



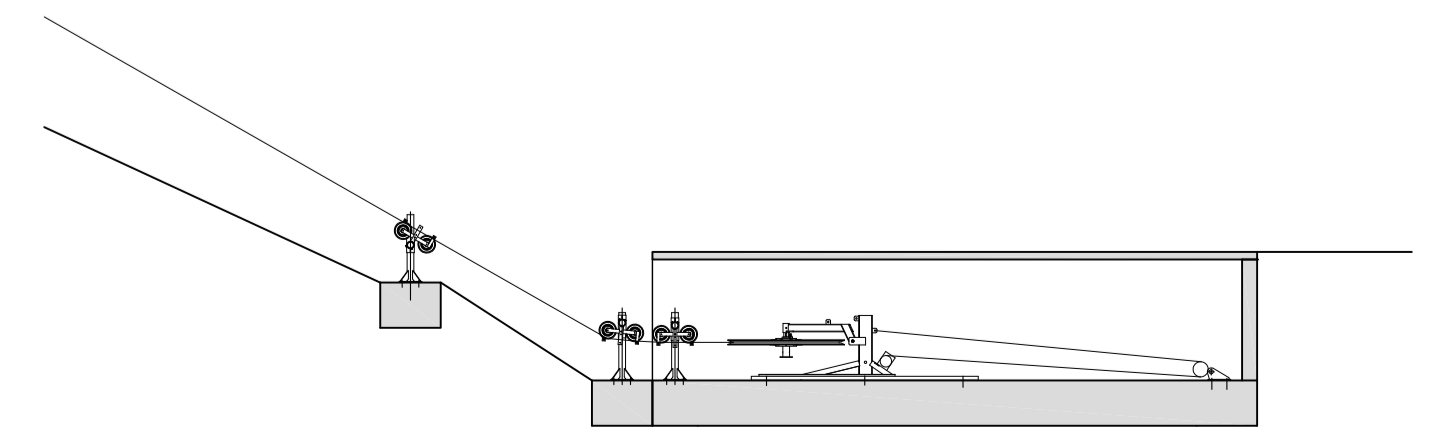
prospetto sud 1/100



prospetto est 1/100



carrucola monte sezione longitudinale 1/100



carrucola valle sezione longitudinale 1/100



**REGIONE BASILICATA**  
**COMUNE DI TRECCHINA (PZ)**

PROGETTO INFRASTRUTTURE SVILUPPO TURISTICO TRECCHINA Comprensorio di Maratea e della Valle del Noce		DEFINITIVA
oggetto:	fase:	
COMUNE DI TRECCHINA Via Roma 17, 85049 (PZ), P. Iva 84002110769		
committente:		
Zona Serra Pollino, Le Bocchette		ELAB. N. <b>17</b>
ubicazione:		
PLANIMETRIA GENERALE INTERVENTI SLITTOVIA		
oggetto dell'elaborato:		
data: febbraio 2015	agg.:	scala: 1: 500/100
Progettisti: "ATP" Ing. Egidio Conte (Capogruppo)		Geologo: Dott. Biagio Albanese
Arch. Mary Cosentino		R.U.P.: Geom. Nicola Cresci