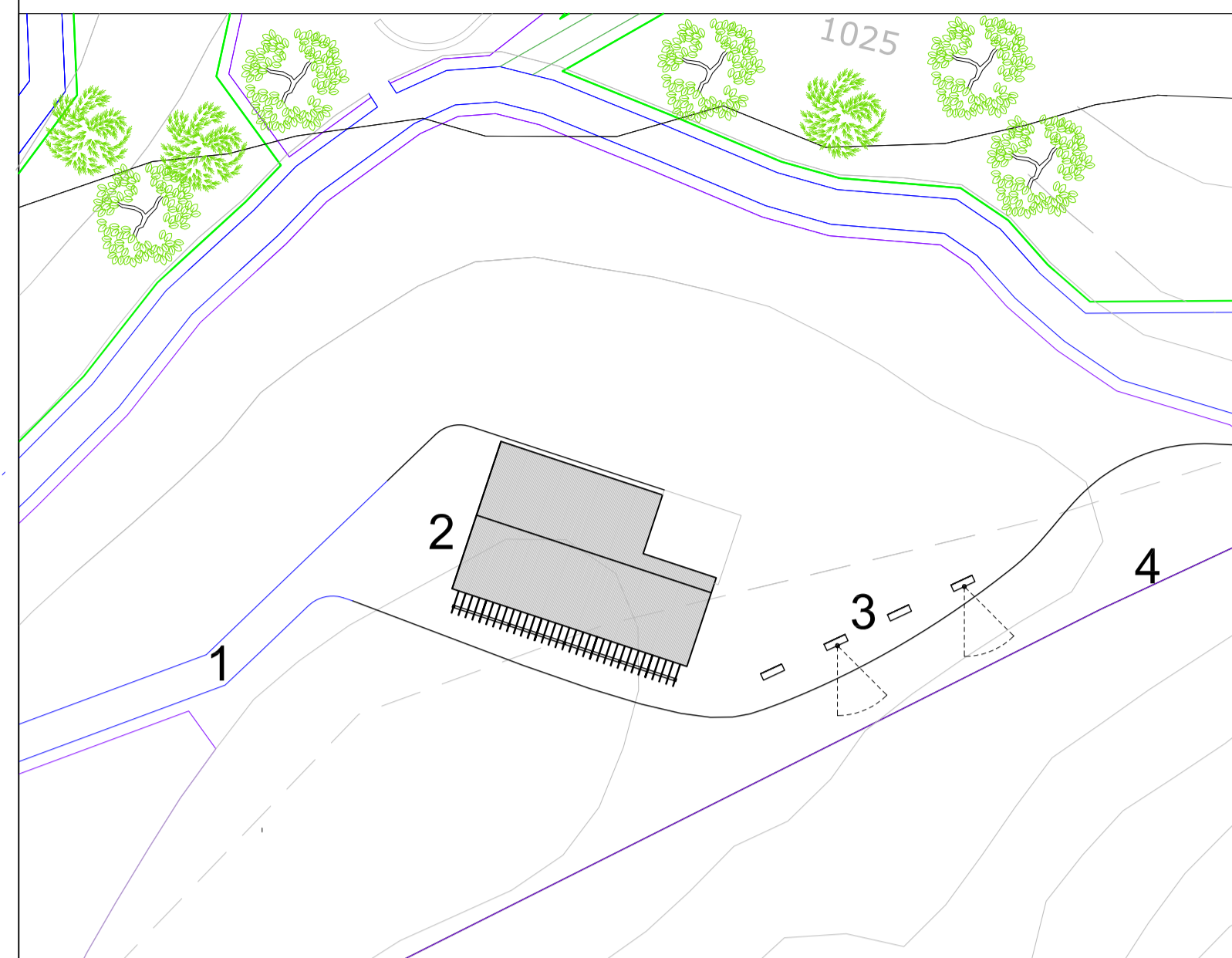
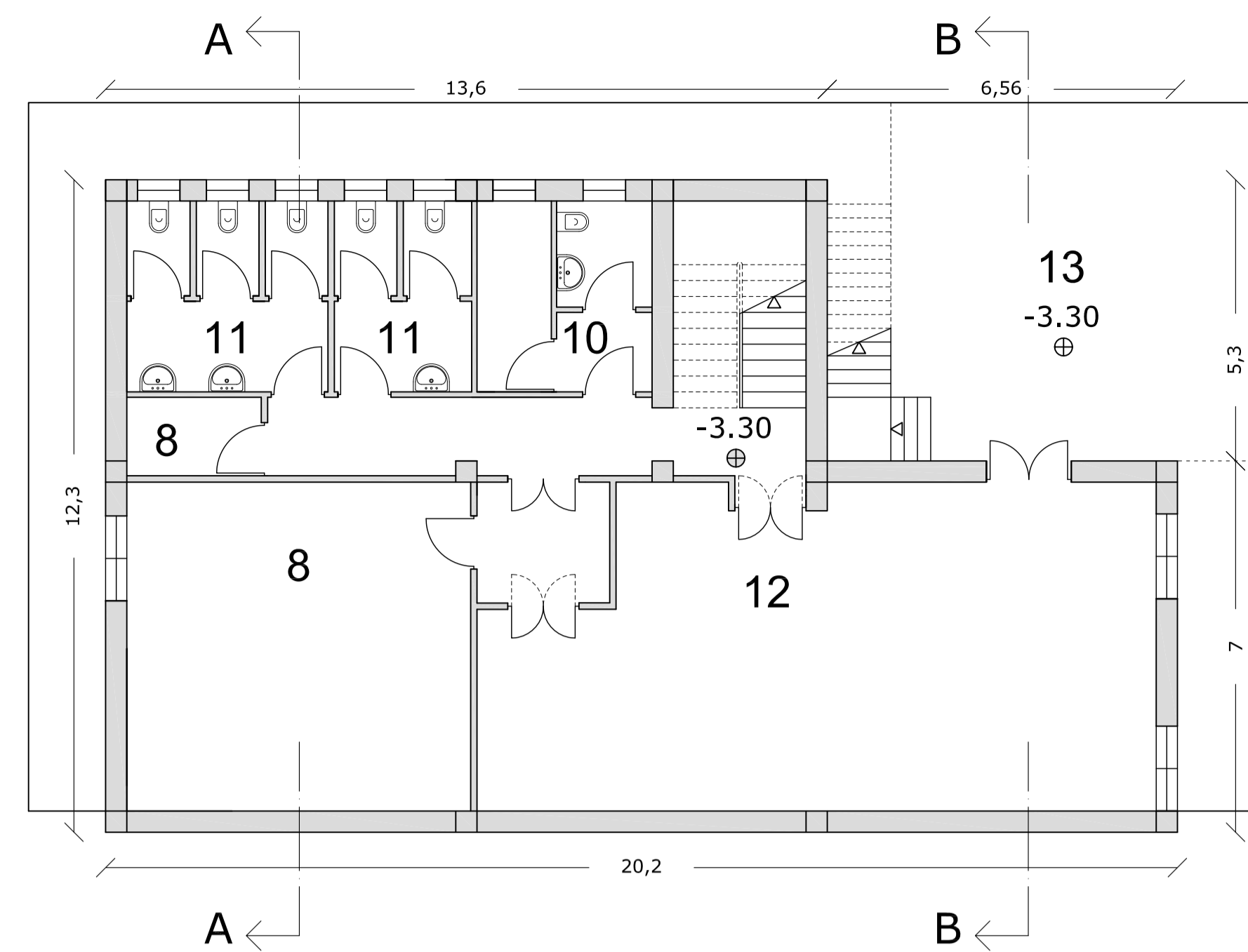


STRALCIO PLANIMETRIA GENERALE 1/500

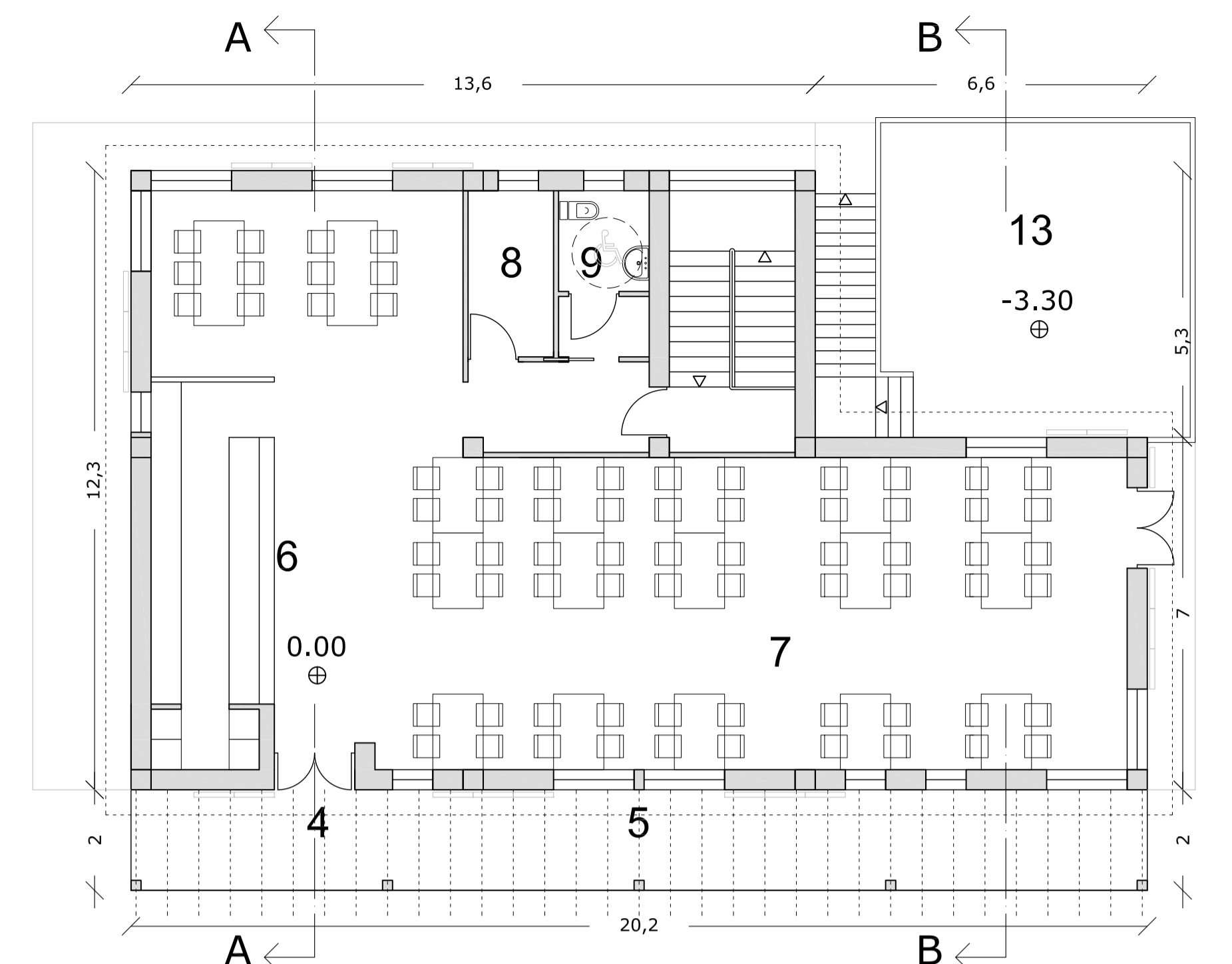


legenda

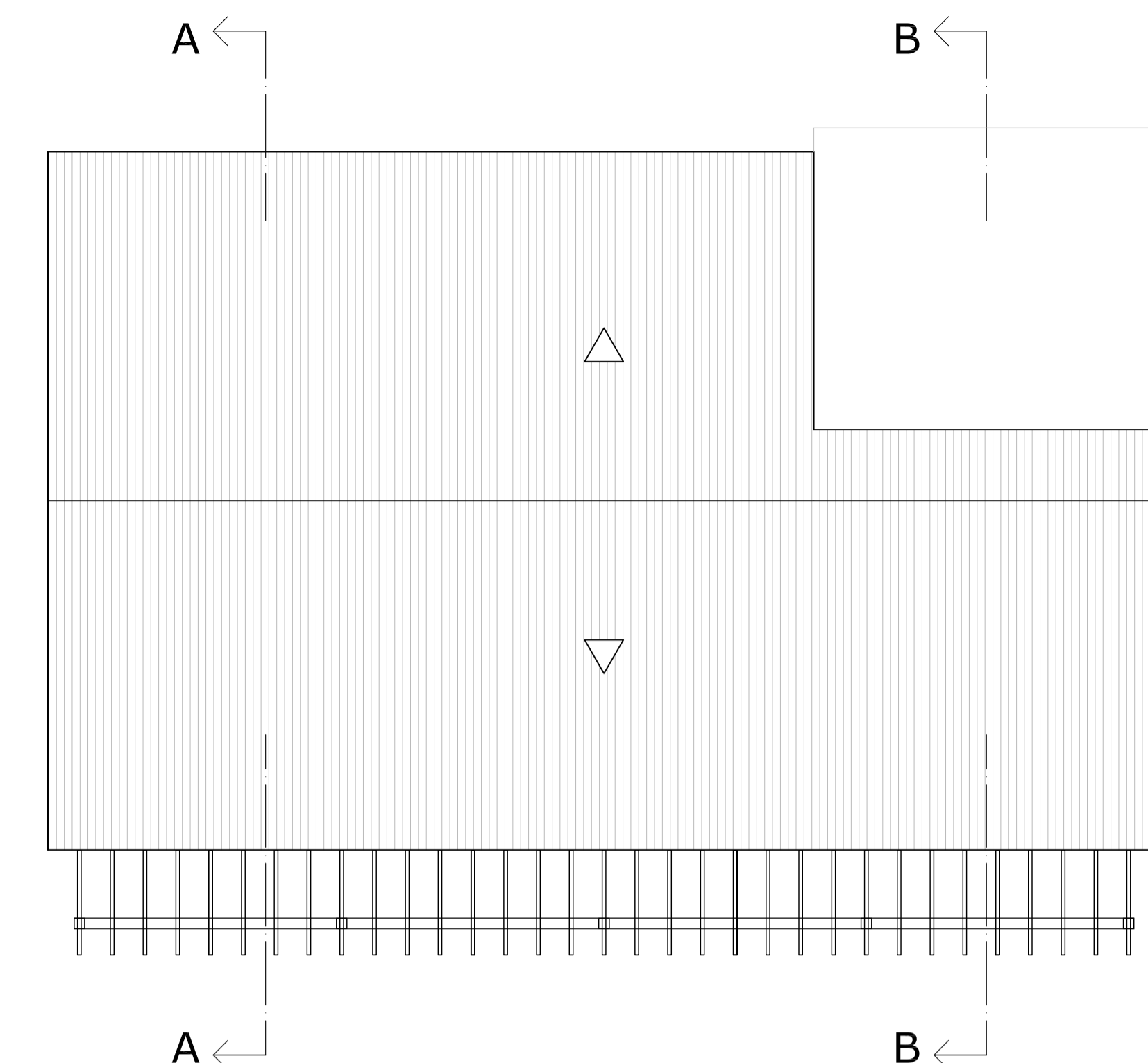
- 1 accesso dal per percorso principale
- 2 edificio ristoro
- 3 sedute panoramiche
- 4 staccionata di protezione



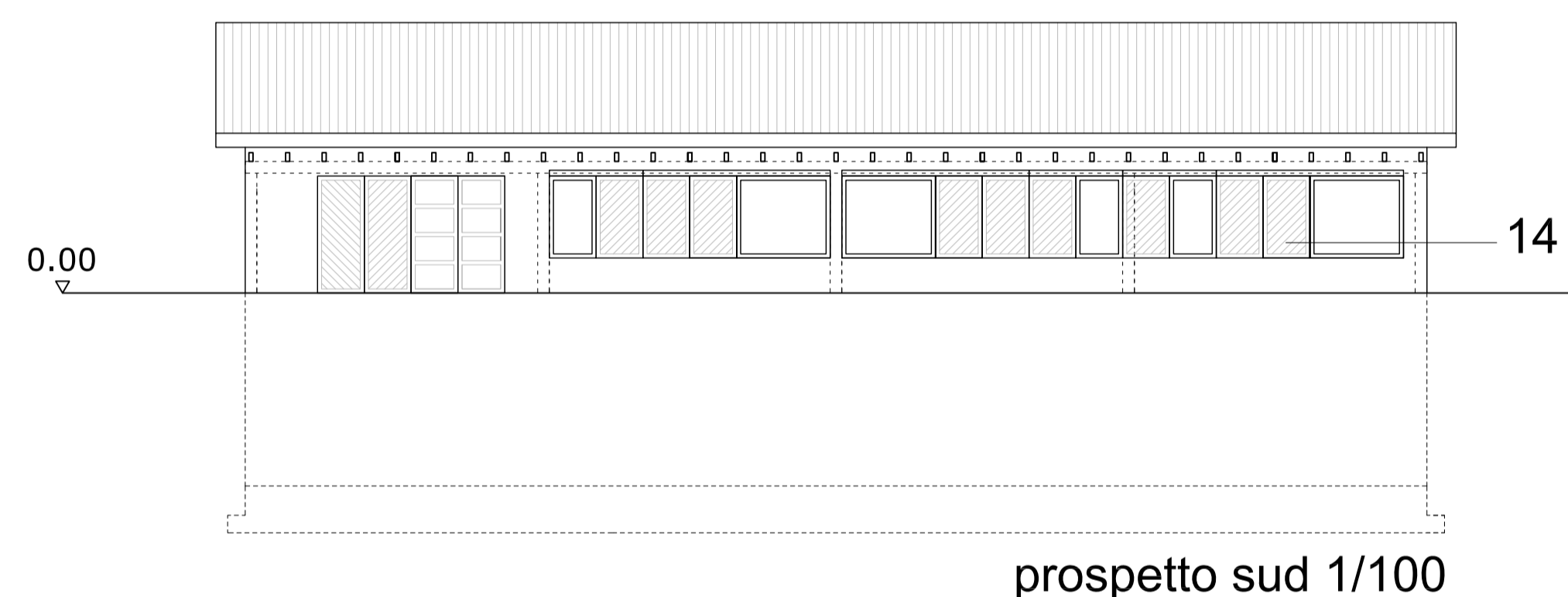
pianta interrato 1/100



pianta piano terra 1/100



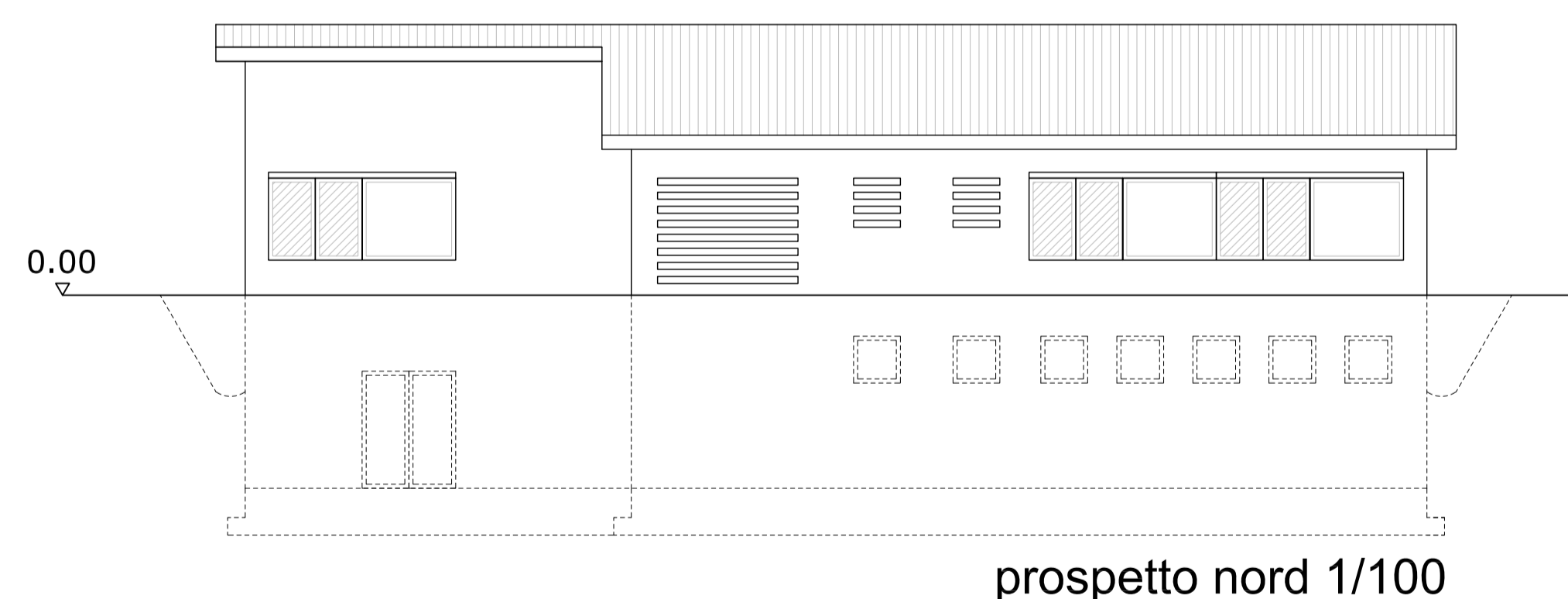
prospetto est 1/100



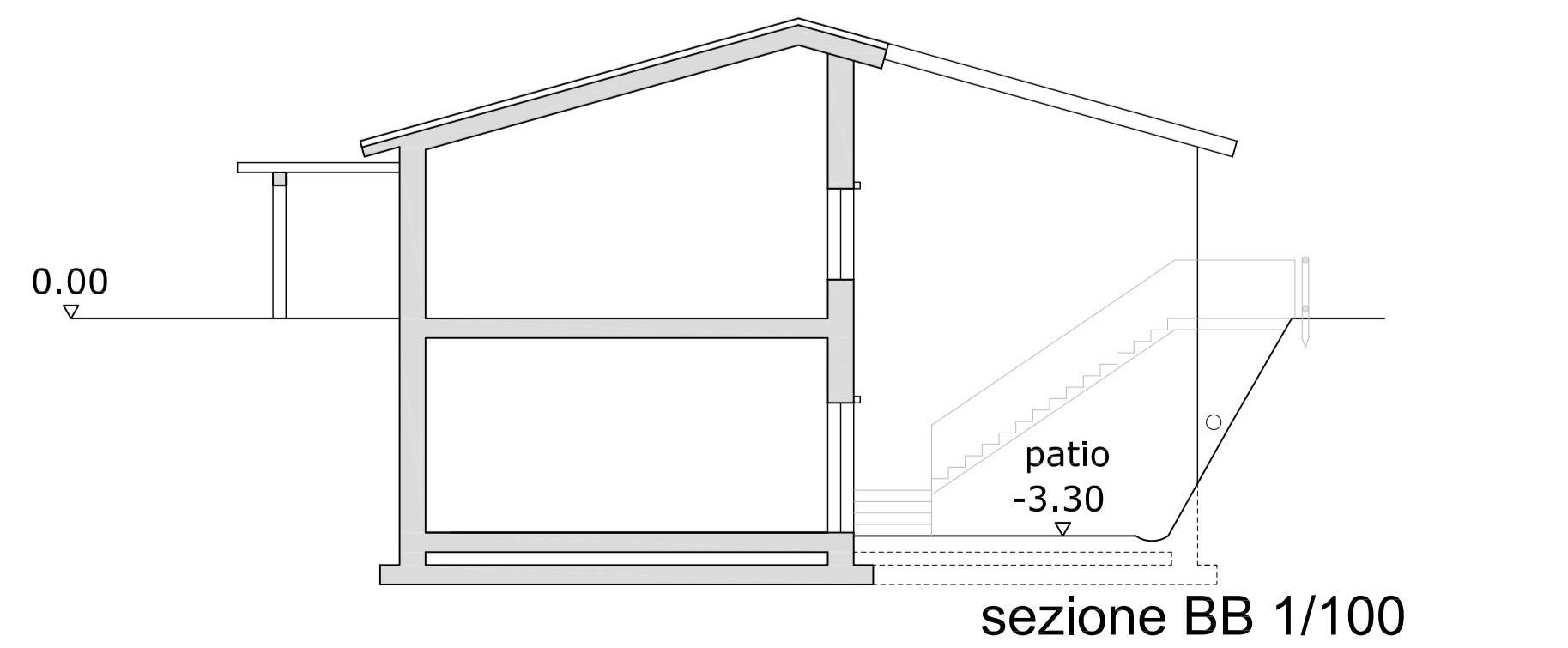
prospetto sud 1/100



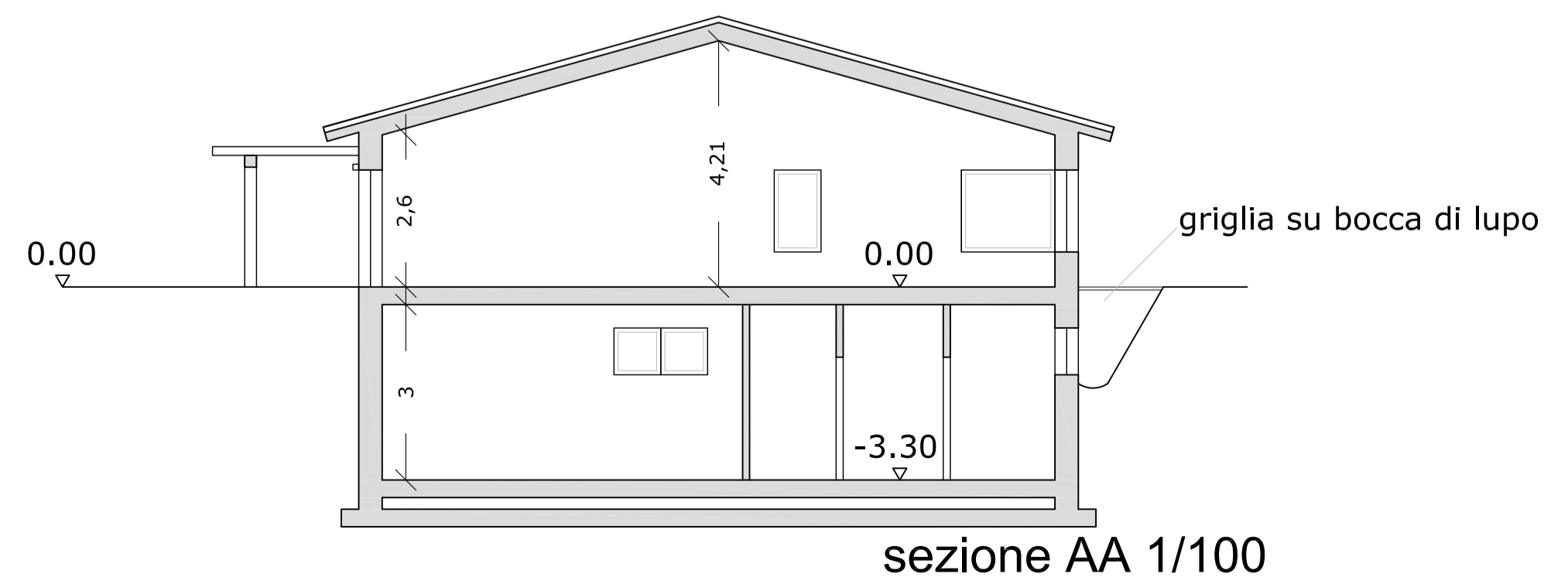
prospetto ovest 1/100



prospetto nord 1/100



sezione BB 1/100



sezione AA 1/100

legenda

- 4 ingresso
- 5 pergolato
- 6 bancone bar
- 7 sala ristorante
- 8 deposito
- 9 bagno disabili con antibagno
- 10 bagno e spogliatoio personale
- 11 bagni per il pubblico
- 12 cucina
- 13 patio esterno di servizio
- 14 portelloni scorrevoli di protezione

<p><b>REGIONE BASILICATA</b> <b>COMUNE DI TRECCHINA (PZ)</b></p>	
<p>PROGETTO INFRASTRUTTURE SVILUPPO TURISTICO TRECCHINA Comprensorio di Maratea e della Valle del Noce</p>	
<p>DEFINITIVA</p>	<p>fase:</p>
<p>COMUNE DI TRECCHINA Via Roma 17, 85049 (PZ), P. Iva 84002110769</p>	
<p>Zona Serra Pollino, Le Bocchette</p>	<p>ubicazione:</p>
<p>PLANIMETRIA GENERALE INTERVENTI RISTORO</p>	<p>ELAB. N. <b>19</b></p>
<p>data: febbraio 2015</p>	<p>agg.:</p>
<p>Progettisti: "ATP" Ing. Egidio Conte (Capogruppo)</p>	<p>Geologo: Dott. Biagio Albanese</p>
<p>Arch. Mary Cosentino</p>	<p>R.U.P.: Geom. Nicola Cresci</p>
<p>scale: 1: 500/100</p>	